

STEUERVERANSTALTUNG

CHANCEN UND HERAUSFORDERUNGEN 2025

EINLADUNG

Montag, 31. März 2025, 17.30 Uhr

HSLU Hochschule Luzern - Informatik, Campus Zug-Rotkreuz

Mit Unterstützung der:

 **Zuger Kantonalbank**

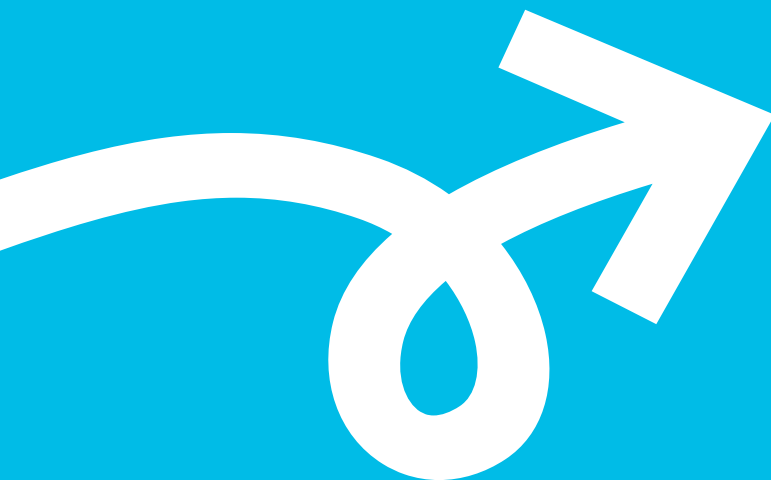
INHALT DER VERANSTALTUNG

Die Zuger Wirtschaftskammer, die Zuger Treuhändervereinigung und der Advokatenverein des Kantons Zug laden Sie herzlich zur diesjährigen Steuerveranstaltung ein.

Unter dem Motto «Chancen und Herausforderungen 2025» erfahren Sie aus erster Hand, welche Steuerstrategie der Regierungsrat verfolgt, wie die gesamte Zuger Wirtschaft von den geplanten Standortförderungsmassnahmen profitieren kann und welche aktuellen Veränderungen in der Mehrwertsteuer und den Sozialversicherungen auf uns zukommen.

Im Anschluss laden wir Sie herzlich zu einem Apéro ein, der Ihnen die Gelegenheit bietet, sich in anregenden Gesprächen auszutauschen und wertvolle Kontakte zu knüpfen.

Wir freuen uns auf Sie!



PROGRAMM

- ab 17.00 UHR **Eintreffen der Gäste**
- 17.30 UHR **Begrüssung**
Markus Vogel
Partner KPMG AG
Vorstandsmitglied Zuger Wirtschaftskammer
- 17.35 UHR **Update aus dem Regierungsrat**
Heinz Tännler
Regierungsrat und Finanzdirektor Kanton Zug
- Zuger Standortförderungsmassnahmen für alle**
Rolf Röllin
Partner PWC Zug
- Aktuelle Entwicklungen in der Mehrwertsteuer**
Markus Metzger
Partner Tax Team AG Zug
- Aktuelles aus den Sozialversicherungen**
Thomas Bösch
Abteilungsleiter Beiträge/Leistungen, Ausgleichskasse Zug
- 18.55 UHR **Schlusswort**
Michael Amrein
Geschäftsführer KD ZUG Treuhand AG
Präsident Zuger Treuhändervereinigung
- 19.00 UHR **Apéro**
unterstützt durch die Zuger Kantonalbank AG
- 20.30 UHR **Ende der Veranstaltung**

VERANSTALTUNGSDetails

TERMIN	Montag, 31. März 2025 um 17.30 Uhr Türöffnung ab 17.00 Uhr
ORT	HSLU Hochschule Luzern - Informatik Campus Zug-Rotkreuz Suurstoffi 1, 6343 Rotkreuz Seminarraum Audi MAX (im Erdgeschoss)
ANFAHRT	<p>Wir empfehlen die Anreise mit den öffentlichen Verkehrsmitteln. Der Campus Zug-Rotkreuz befindet sich lediglich vier Gehminuten vom Bahnhof Rotkreuz entfernt.</p> <p>Eine beschränkte Anzahl Parkplätze stehen Ihnen im Parkhaus der Suurstoffi 29 sowie im P+Rail am Bahnhof Rotkreuz zur Verfügung.</p>
ANMELDUNG	<p>Bis am 21. März 2025</p> <p>Bitte melden Sie sich an mit folgendem LINK.</p>