

ZUKUNFT DES HR
KI ALS GAMECHANGER?
CHANCEN UND HERAUSFORDERUNGEN



CHANGE ALS CHANCE
Impulse für ein Umdenken in der Arbeitswelt

EINLADUNG

Montag, 7. April 2025, 18.00 Uhr

Siemens Campus Zug

INHALT DER VERANSTALTUNG

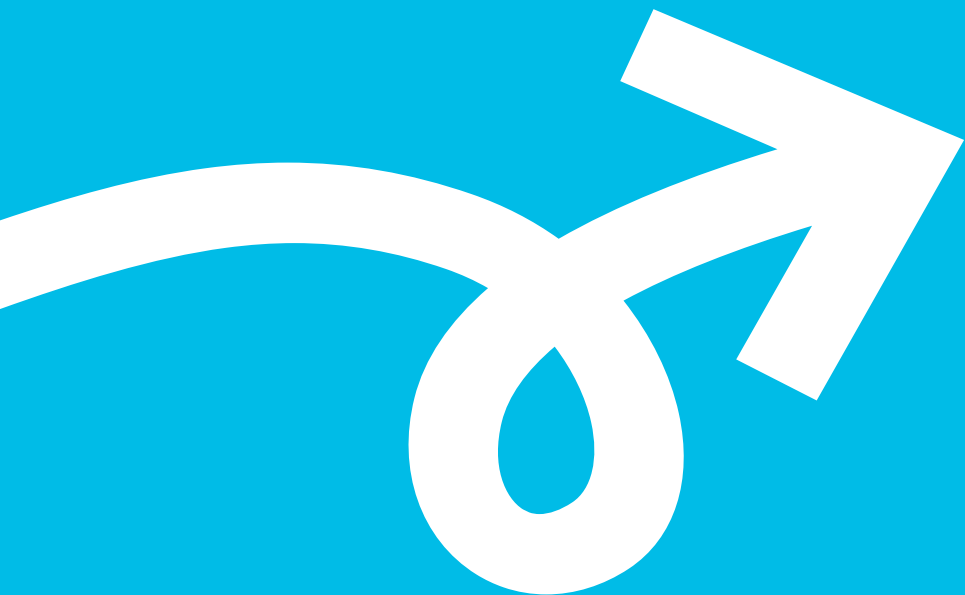
KI ist nicht allein ChatGPT, sondern unendlich viel mehr.

Wie wollen, sollen und dürfen wir als HR-Leute mit diesen neuen Möglichkeiten umgehen? Wo bestehen Herausforderungen und Chancen, wie gehen wir mit Datenschutz um, was können wir eigentlich beeinflussen?

Der erste Anlass zu unserem Jahresthema wird diese grundsätzlichen Fragen angehen und weitere offenlegen.

Erhalten Sie Einblicke in aktuelle Trends und Entwicklungen im Bereich KI und HR. Lernen Sie, wie KI die Effizienz und Entscheidungsqualität im HR verbessern kann. Nutzen Sie das Schwarmwissen dieser ausgesuchten Runde und diskutieren Sie Herausforderungen und Chancen von AI für Unternehmen.

Wir freuen uns, mit Ihnen in ein weiteres Jahr an HR-Fachanlässen zu starten und freuen uns auf den wie immer angeregten Austausch!



PROGRAMM

- ab 17.30 UHR **Eintreffen der Gäste**
- 18.00 UHR **Begrüssung**
[Claudia Pittner](#)
Geschäftsführerin Zuger Wirtschaftskammer
- 18.05 UHR **Einführung**
[Alexander Senn](#)
Leiter Ausschuss Bildung und Personal Zuger
Wirtschaftskammer, Head of People & Organization
Siemens Smart Infrastructure
- 18.10 UHR **Keynote**
Die Jahrhundert-Herausforderung für HR-Leader und
die Geschäftsführung
- Erfolgreiches Management der Transformation von HR-Prozessen mit Hilfe von KI
 - Umsetzung einer unternehmensweit „mensch-zentrierten“ KI-Transformation
- [Selçuk Boydak](#)
CEO und Gründer der AI Business School
- 18.30 UHR **Gruppenarbeiten**
- 19.30 UHR **Wrap-up und Schlusswort**
[Alexander Senn](#)
Leiter Ausschuss Bildung und Personal Zuger
Wirtschaftskammer, Head of People & Organization
Siemens Smart Infrastructure
- 19.45 UHR **Apéro und Networking**
offeriert von Siemens Smart Infrastructure
- ca. 21.00 UHR **Ende der Veranstaltung**

VERANSTALTUNGSDetails

TERMIN	Montag, 7. April 2025 um 18.00 Uhr Türöffnung 17.30 Uhr
ORT	Siemens Campus Zug Theilerstrasse 1a Raum Creation 1 6300 Zug
ANREISE ÖV	S-Bahn bis Bahnhof Zug, ca. 3 Minuten zu Fuss.
PARKING	Parkplätze im Parkhaus Siemens/Dammstrasse 20 oder Park&Ride beim Bahnhof Zug. Wir empfehlen die Anreise mit den öffentlichen Verkehrsmitteln.
ANMELDUNG	Wir bedanken uns für Ihre Anmeldung bis spätestens 4. April 2025 mit nachfolgendem <u>LINK</u> .